

日本にある世界遺産 クイズ

• 日本にある世界遺産のこと
どれだけ知っていますか？

おうちにいる時間が増えている今、
• いつか行きたい場所！と妄想して
楽しむのはどうでしょうか？

Q2. 「広島平和記念碑（原爆ドーム）」が広島県後援奨励館と呼ばれていた頃、日本で最初に販売が行われたお菓子は何かですか。（難易度：★☆☆）



- (1) 紅蜜まんじゅう
- (2) いちご大餅
- (3) ランゴドシヤ
- (4) パラムクーヘン

Q1. 新だった「姫路城」を、戦国時代末期に天守を持つ城に改修した人物は誰でしょうか。（難易度：★☆☆）



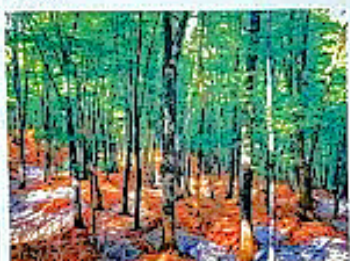
- (1) 徳川家康
- (2) 徳川秀忠
- (3) 徳川家光
- (4) 豊臣秀吉

Q3. 「金色堂」には誰の遺体が納められているでしょうか。（難易度：★☆☆）



- (1) 徳川家康
- (2) 伊藤親貞
- (3) 徳川慶喜
- (4) 徳川義親

Q4. 「白神山地」に生息する特別天然記念物は何でしょうか。（難易度：★★☆）



- (1) エゾリス
- (2) ニホンカシツバ
- (3) ニホンツツジ
- (4) サドモグサ

Q5. 「小笠原諸島」は英語で何と呼ばれるでしょうか。（難易度：★☆☆）



- (1) スモール・アイランズ
- (2) シード・アイランズ
- (3) ボニー・アイランズ
- (4) フライング・アイランズ

Q6. 「古都京都の文化財」に含まれる遺産で、京都以外にあるものは何でしょうか。（難易度：★★☆）

- (1) 高野山金剛神宮
- (2) 比叡山延暦寺
- (3) 大本山永平寺
- (4) 富嶽山淨土寺

Q7. 「日光の社寺」の輪郭門に彫られている空想上の生き物は何か。（難易度：★★★）



- (1) 龍馬
- (2) 牛馬
- (3) シン
- (4) ツイ

Q8. 「国立西洋美術館」を設計するために、ル・コルビュジエは日本に何日間滞在したでしょうか。（難易度：★★★）



- (1) 4日間
- (2) 9ヶ月
- (3) 3年間
- (4) 5年間

Q9. 富士山の山頂はどこの所有地でしょうか。（難易度：★★★）



- (1) 天皇家
- (2) 建設省
- (3) 富士急ハイランド
- (4) 富士山本宮浅間大社

Q10. 「屋久島」にある九州一のものは何でしょうか。（難易度：★★★）



- (1) 高い山
- (2) 深い水
- (3) 広い池
- (4) 高い村